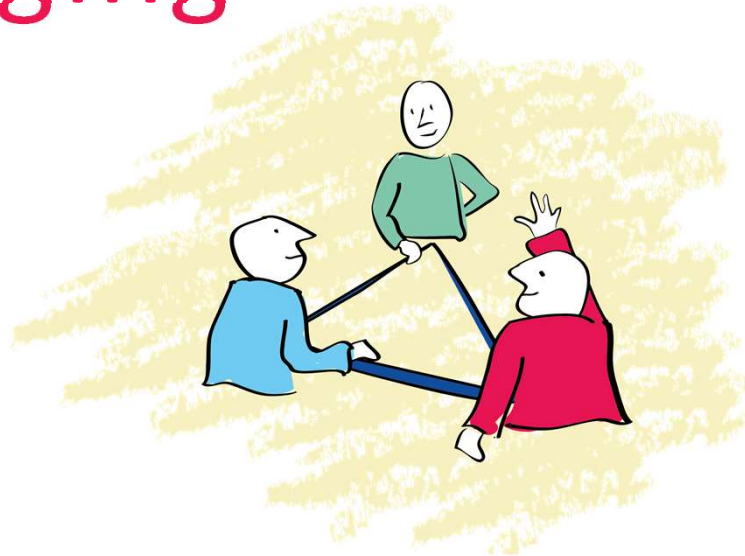


# Uitnodiging

ggz  
CENTraal



## MET ELKAAR

‘Verbinden als strategische keuze’

Netwerksymposium GGz Centraal Flevoland

9 mei 2019 • 12.30- 19.00 uur

• WTC Almere, P.J. Oudweg 4, 1314 CH Almere

# MET ELKAAR

‘Verbinden als strategische keuze’

ggz  
CENTRAAL

Het vermogen om te kunnen verbinden zien we als dé centrale pijler voor GGz Centraal. Verbinden is van cruciaal belang bij het uitvoeren van onze primaire taak: onze patiënten zo goed mogelijk behandelen en ondersteunen bij hun herstel. Dit doen wij samen met de patiënt en zijn relaties, met partners in de zorg, overheden en financiers.

Verbinden is een werkwoord. Het is een actief en voortdurend proces. Dat betekent dat we eraan moeten en willen werken: als instelling, als team, als individuele medewerker. Daarom hebben wij in Flevoland besloten om per 1 oktober 2018 onze zorg voor volwassenen anders te organiseren.

Met dit symposium willen we onze netwerkpartners, behandelaren, hulpverleners en bedrijfsvoerders - werkzaam of betrokken bij de netwerkpsychiatrie in de regio Flevoland - de hand reiken om nieuwe relaties te leggen en bestaande relaties te bestendigen om samen betere zorg aan de patiënten te kunnen leveren. Tegelijkertijd willen we dit moment gebruiken om u te informeren over de door ons gekozen organisatievorm en hoe deze de samenwerking met uw organisatie beïnvloedt.

## Programma

12.30 uur **Inloop, netwerklunch en expo**

14.00 uur **Welkom**

**dagvoorzitters Carlos Croes, klinisch psycholoog, en Gert-Jan Tweebeke, sociaal psychiatrisch verpleegkundige GGz Centraal**

14.10 uur **‘Met elkaar, herstelgericht werken in de polder’**

**Albert van Esterik, voorzitter raad van bestuur GGz Centraal, en Saskia van der Wouden, directeur behandelzaken en psychiater GGz Centraal regio Flevoland**

*Albert en Saskia nemen de toehoorder mee in hun visie, drive en passie om mensen met een kwetsbaarheid voor psychiatrische aandoeningen te behandelen en te ondersteunen bij hun herstel. Zij laten zien wat de bijdrage van GGz Centraal hierin kan zijn en waar zij leunen op andere instellingen die dezelfde visie op zorg hebben. Het waar, hoe en wat van deze verbinding wordt zichtbaar, specifiek in de context van Flevoland.*

14.40 uur **‘Nieuwe professionals voor een netwerkgerichte ggz’**  
**Prof. Dr. Philippe Delespaul, professor in Innovations in Mental Health Care Maastricht University en klinisch psycholoog**

*Moderne ggz ontwikkelt zich in samenwerkende netwerken. Hiermee bedoelen wij niet enkel de samenwerking tussen ggz en het welzijnsdomein.*

*De netwerken waarin optimale zorg ontwikkeld wordt zijn netwerken van ggz hulpverleners, huisartsen, families, buurten, scholen, werkplaatsen...*

*Er is geen domein van zorg waar wij ons exclusief op kunnen richten en waar de investering alle problemen oplost. Om dit een kans te geven zijn andere professionals nodig. Professionals die een integrale visie hebben op zorg en relaties aan kunnen gaan met experts uit de andere domeinen.*

*De klassieke ggz-expert verdwijnt. Maar zijn of haar expertise moet ook in de toekomst een plaats blijven houden in de hulpverlening. Deze plaats is veel meer geïntegreerd dan in het verleden het geval was. In de presentatie onderzoeken wij ingrediënten voor de nieuwe ggz-professional.*

15.20 uur **Pauze**

15.50 uur **workshops**

*In de informatie bij ‘inschrijving’ kunt u lezen hoe u zich kunt aanmelden voor de workshops*

**1. Hoe beleef JIJ de zorg in de polder?**

**Mirjam Krouwel, herstelondersteuner Kwintes, en Haddasah Kuper, ervaringsdeskundige GGz Centraal**

*Deze workshop gaat over hoe de zorg wordt ervaren in Flevoland. De sprekers gaan in op het thema 'omgaan met je hulpverlener' uit de herstelwerkgroep. Deelgenoten gaan met elkaar in gesprek over de beleving van de geboden zorg door hulpverleners in de regio.*

*Deze workshop geeft, in interactie met het publiek, inzicht en opening tot dialoog tussen alle partijen. Daarnaast krijgt het publiek een inkijk in een herstelwerkgroep. De workshop is een co-creatie tussen Kwintes en GGz Centraal.*

### **2. Wanneer je hinkt op meerdere gedachten.....**

**Sanne Graste, geestelijk verzorger en voorzitter 'Moreel Beraad', Zohra Acherrat-Stitou, psychiater a.i., en Bauke van der Wal, sociaal psychiatrisch verpleegkundige GGz Centraal**

*Autonomie, afhankelijkheid en kwetsbaarheid zijn essentiële waarden in de zorgethiek. Moreel beraad is een gespreksvorm waarbij je op een methodische manier een morele kwestie of een dilemma uitdiept. De bedoeling is om tot een gezamenlijke besluit te komen over de juiste handelswijze of de juiste houding, waarbij je recht doet aan verschillende perspectieven en achterliggende normen en waarden. Aan de hand van een casus maakt de workshopdeelnemer kennis met deze werkvorm tussen netwerkpartners en de dilemma's die hier ter tafel komen. Ook kan meegedacht worden met de issues bij de des betreffende patiënt.*

### **3. Escalatie als je er niet meer uitkomt**

**Karen Griep, projectleider acute ggz bij GGz Centraal**

*Karen Griep opent de discussie met de crisisdienst van GGz Centraal en betrokkenen netwerkpartners over samenwerking in de acute psychiatrie in Flevoland en neemt u mee in de ontwikkelingen van de acute ggz. De acute ggz biedt in de toekomst antwoord op een aantal vragen. 'Is verward gedrag ook echt ggz?' 'Wie kan het best in actie komen?' 'Zijn er innovatieve ideeën en bewegingen wereldwijd, toepasbaar voor Flevoland' 'Hoe kun je gezamenlijk de schaarse middelen efficiënt inzetten?'*

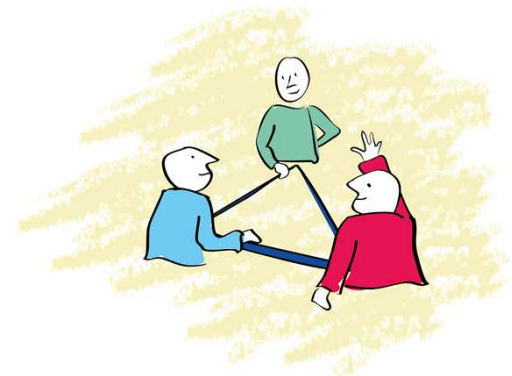
16.45 uur **'Zorgnetwerken die werken'**

**Dr. Pim Valentijn, adjunct-directeur Essenburgh Training & Advies en senior onderzoeker bij Maastricht University & academisch ziekenhuis Maastricht**

*Netwerkzorg wordt gezien als de oplossing om de toegankelijkheid, kwaliteit, patiënttevredenheid en efficiëntie van zorg te verbeteren. Netwerkzorg valt of staat bij goede samenwerking. Niet alleen binnen je organisatie, maar juist met andere organisaties in de regio. Maar gefragmenteerde wet- en regelgeving, data-platformen en organisatiemodellen maken het realiseren van zorgnetwerken niet gemakkelijk. Het is essentieel om de resultaten, valkuilen en succesfactoren te overzien. Daarbij kun je niet zonder gedegen wetenschappelijke kennis. Wat je nodig hebt is een spoedcursus zorgnetwerken. En die is er nu! Dr. Pim Valentijn zal op basis van het Regenboogmodel en (inter)nationale best practices laten zien wat de succesfactoren zijn voor netwerkzorg.*

17.15 uur **Paneldiscussie onder leiding van dagvoorzitters**

17.45 uur **Afsluiting met aansluitend een netwerkborrel**



## Praktische informatie

### Doelgroep

Dit symposium is bedoeld voor behandelaren, hulpverleners en bedrijfsvoerders werkzaam of betrokken bij de netwerkpsychiatrie in de regio Flevoland. Wij beogen met dit symposium nieuwe relaties te leggen en bestaande relaties met onze netwerkpartners te bestendigen om samen betere zorg aan de patiënten te kunnen leveren.

### Accreditatie

Accreditatie is aangevraagd voor psychiaters (NVvP), klinisch psychologen (FGzPt), verpleegkundig specialisten (V&VN) en POH-GGZ (LV POH-GGZ).

### Kosten

Er zijn geen kosten verbonden aan dit symposium.

### Inschrijving

U kunt zich via [deze pagina](#) aanmelden voor het symposium en de workshop.

### Meer informatie

Voor meer informatie kunt een e-mail met uw vraag sturen naar [congresbureau@ggzcentraal.nl](mailto:congresbureau@ggzcentraal.nl).

### Informatie over de ‘Expo’

Mocht u als zorginstelling belangstelling hebben uw organisatie te presenteren op de expo die hoort bij dit symposium, dan verzoeken wij u contact op te nemen met het congresbureau van GGz Centraal [congresbureau@ggzcentraal.nl](mailto:congresbureau@ggzcentraal.nl).

### Locatie

WTC Almere  
P.J. Oudweg 4  
1314 CH Almere

[www.wtcalmere.nl](http://www.wtcalmere.nl)

